

8^{ème} année

Plan

Chapitre 1 : Ordinateur et système d'exploitation

Rappels et présentation des supports de stockage

Chapitre 2 : Exploitation de logiciels

Traitement du son

Eléments de présentation

Chapitre 3 : Internet

Messagerie électronique

Chapitre 4 : Projet

Projet autour du texte de l'image et du son

Chapitre 3

Exploitation de logiciels

Eléments de présentation

I. Caractéristiques :

I-1- Introduction :

I-2- Définition d'un logiciel de présentation :

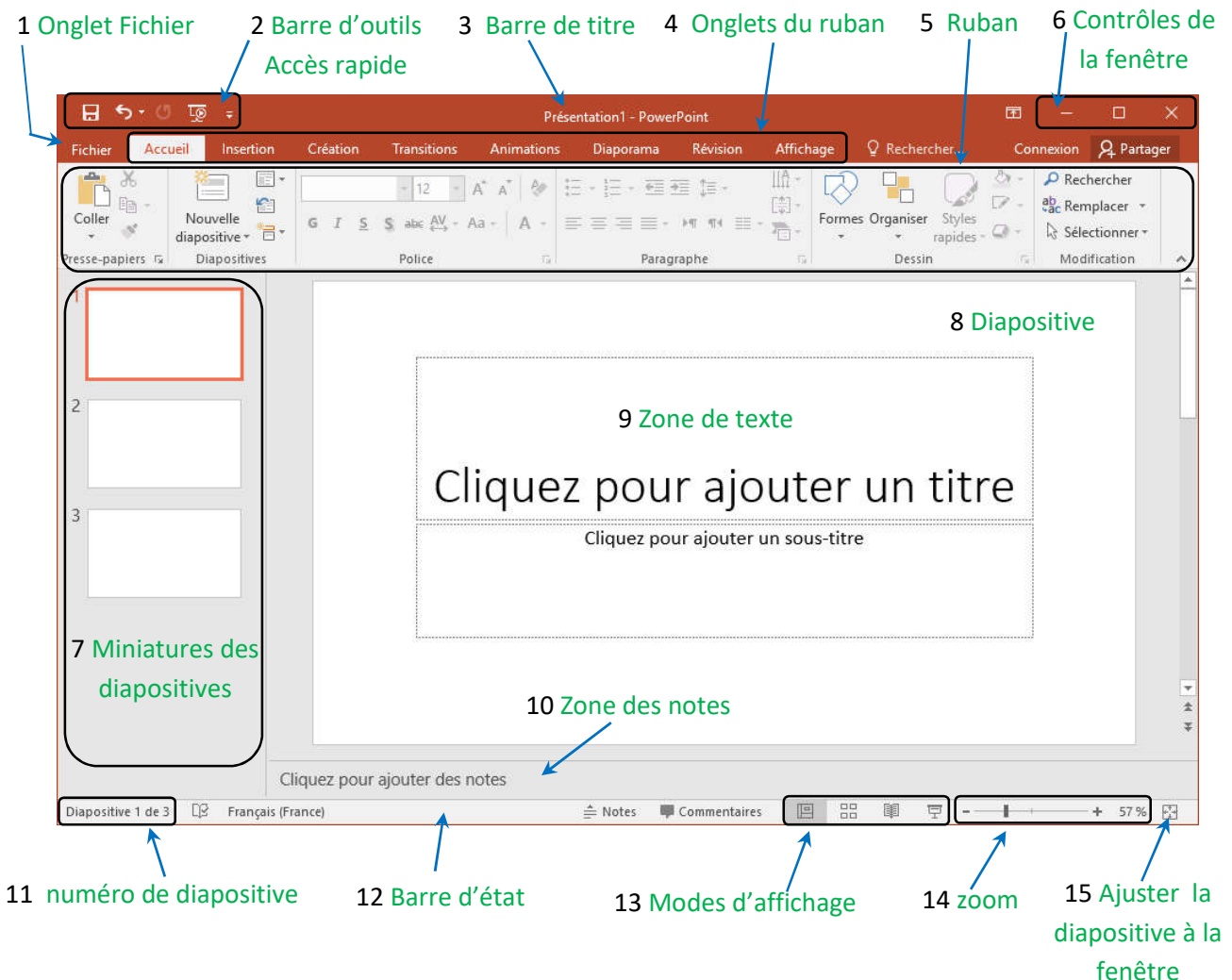
Est un logiciel qui permet de créer un document multimédia attrayant. Le diaporama est le type de présentation le plus utilisé.

On va utiliser Ms Powerpoint pour réaliser des diaporamas

I-3- Démarrage du logiciel Microsoft PowerPoint 2016 :

Par plusieurs méthodes

I-4- Interface du logiciel Ms-Powerpoint 2016 :



II-Production :

II-1- Création d'une présentation :

- Activer l'onglet « Fichier »
- Choisir la commande « Nouveau » puis « Nouvelle présentation »

II-2-Mise en page des diapositives :

- Activer l'onglet « Accueil »
- Dans « Diapositives » choisir disposition « Mise en page des diapositives »
- Choisir une mise en page

II-3-Enregistrement d'une présentation :

- Activer l'onglet « Accueil »
- Choisir la commande « enregistrer sous »
- Choisir l'emplacement (Ordinateur, parcourir) et le nom de fichier
- Valider par le bouton enregistrer

II-4-Insertion d'un modèle de conception :

- Activer l'onglet « Création»
- Choisir un thème pour l'appliquer à toutes les diapositives ou aux diapositives sélectionnées

II-5-Insertion d'objets :

a-Insertion d'une zone de texte :

- Activer l'onglet « Insertion»
- Cliquer sur le bouton « Zone de texte »
- Cliquer sur la zone de travail
- Saisir le texte

Remarque : On peut mettre en forme le texte avec le groupe « police » et « Paragraphe » de l'onglet « Accueil »

b-Insertion d'une image :

- Se placer à l'endroit d'insertion
- Dans l'onglet « Insertion », choisir la commande « Image » ou « images en ligne »
- Choisir l'image à insérer puis valider

c-Insertion du son et de la vidéo :

- Activer l'onglet « Insertion»
- Cliquer sur le bouton « Média »
- Choisir « Audio » (Audio en ligne, sur mon Pc ou enregistrer l'audio)
- Ou « Vidéo » (Vidéo en ligne , sur mon Pc)

II-6-Visualisation d'un diaporama :

- Activer l'onglet « DIAPORAMA» puis
 - Cliquer sur le bouton « A partir du début » F5
 - Ou Cliquer sur le bouton « A partir de la diapositive actuelle » Maj+F5

II-7-Animation du diaporama

a-Transition sur le diaporama :

- Sélectionner une diapositive
- Activer l'onglet « TRANSITIONS »
- Choisir un effet et ces options dans le groupe « Transition vers cette diapositive »
- Dans le groupe « minutage, choisir les paramètres (son, durée, appliquer partout, passer à la diapositive suivante manuellement ou automatiquement)

Transition sur le diaporama :

Son
Sélectionner le son à appliquer pendant la transition entre la diapositive précédente et la diapositive actuelle.

Manuellement
Accéder à la diapositive suivante après un clic sur la souris.

Durée
Spécifier la durée de la transition.

Après
Accéder à la diapositive suivante après quelques secondes.

Appliquer partout
Appliquer la transition de la diapositive actuelle, les effets et le minutage à l'ensemble de la présentation.

Aperçu des transitions
Lire la transition vers cette diapositive.

Options d'effet : Transition douce, Transition par le noir, ...

b-Animation des objets :

- Sélectionner un objet
- Activer l'onglet « ANIMATIONS »
- Choisir un effet et ces options dans le groupe « Animations »
- Dns le groupe « Minutage », choisir les paramètres de l'animation (méthode de démarrage, délai, durée)

Animation des objets :

Minutage des animations
Quand démarrer les animations ?
Après un clic sur la souris, en même temps que l'animation précédente ou à la fin de l'animation précédente..

Durée de l'animation
Spécifier la longueur d'une animation.

Délai de l'animation
Exécuter l'animation après un certain nombre de secondes.

Volet Animation
Lire tout

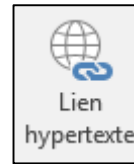
Apparaître (Task Pane)
Améliorations :
Son : [Aucun son]
Après l'animation : Ne pas estomper
Animer le texte : Tout simultanément

Minutage (Task Pane)
Démarrer : Au clic
Durée : Auto
Délai : 00,00

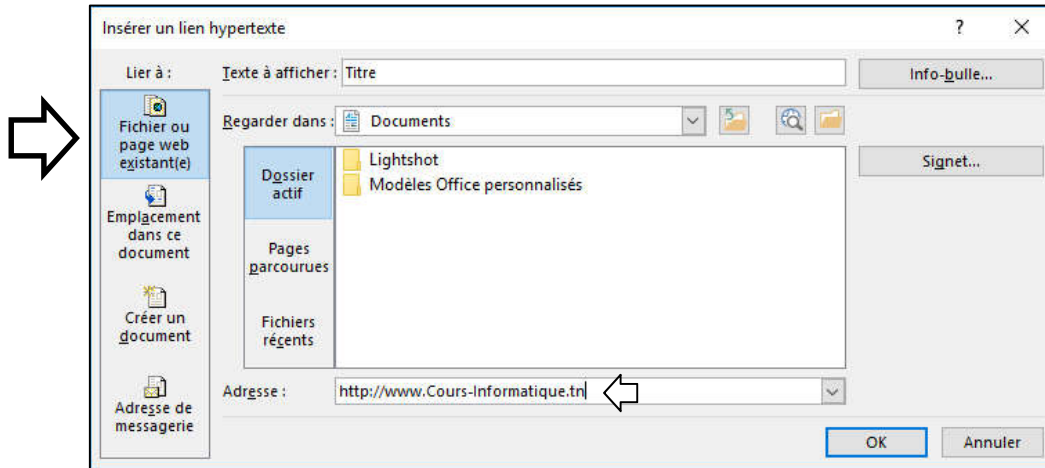
Au clic
Avec la précédente
Après la précédente

II-8-Lien hypertexte :

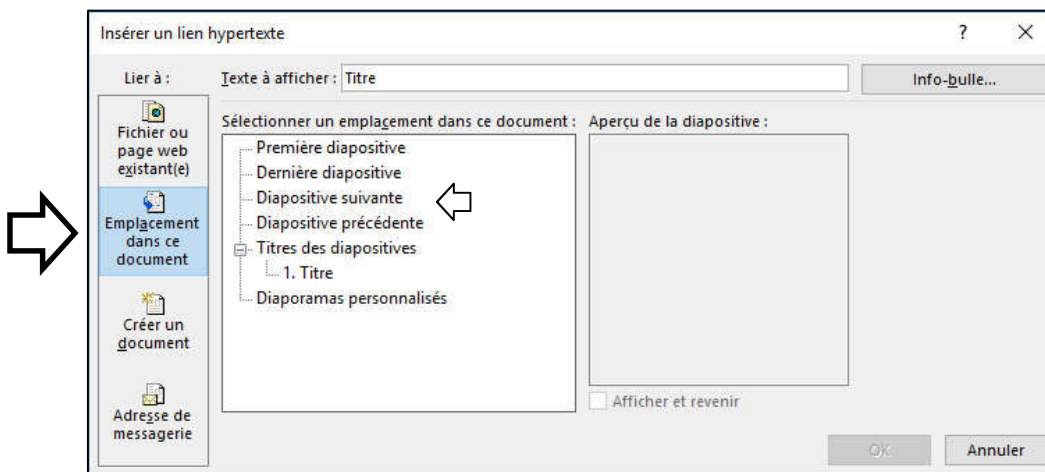
- Sélectionner un objet
- Activer l'onglet « Insertion »
- Choisir l'option « lien hypertexte »
- Spécifier la destination
- Valider



Lien externe :



Lien interne :



Tuniteests.tn نجاتك يهنا